

VERPFLEGUNG IM HAMBURGER GANZTAG



Fachtag Qualitätsentwicklung der
Diakonie Hamburg am 22.04.2024

GEMEINSAM AUF DEM WEG



Ganztagsschulentwicklung folgt Erforderlichkeiten



Zu wenig Fläche, zu wenig Zeit, zu wenig Personal und zu laut?

- Wozu wollen Sie die Mittagspause **pädagogisch** nutzen?
- Welche **Haltung** liegt der pädagogischen Begleitung zugrunde?
- Wie ist diese eingebettet in das **Ganztagskonzept**?
- Ist das Mittagessen ein Angebot unter anderen pädagogischen Angeboten im Ganzttag – oder ist es etwas **Besonderes**? Wenn ja, was?
- Gibt es **vereinbarte Qualitätsmerkmale** für die pädagogische Begleitung des Mittagessens?
- **Erzieher:innen essen mit**: Ist das immer gut? Was ist zu bedenken?

- An welchen Stellen im Film sind **pädagogische Interventionen** sichtbar und wer führt diese aus?
- Welches **Ausgabesystem** würden Sie als Kind / als sorgeberechtigte Person / als betreuende Person / als Einrichtung (...) bevorzugen? Warum?
- Kennen Sie Standorte / Gruppen, an denen bestimmte Ausgabesysteme **besonders gut / nicht funktionieren** würden?
- Welche **Chancen / Probleme** könnten entstehen?

Free-Flow: Das Mittagessen an Schulen kindgerecht gestalten!



Wie setzt HH die Umstellung auf Free-Flow (und Neugestaltung der Speiseräume) um?

Free-Flow ist seit 2021 **bevorzugtes Ausgabesystem** gemäß Mustervertrag.

Schulen kooperieren mit einer **externen Innenraumplanung** zur effektiven **Flächennutzung**, Optimierung der Organisation sowie zur Verbesserung der **Speiseraumatmosphäre** im Sinne einer kindgerechten Gestaltung und **Zonierung**.

Schulen erarbeiten Konzepte zur **ganztägigen** (abendlichen?) **Nutzung** des Speiseraums.

Wie setzt HH die Umstellung auf Free-Flow (und Neuorganisation der Mittagspause) um?

Schulen erarbeiten Konzepte zur **Organisation des Zugangs** zum Speiseraum während der Mittagspause und deren **pädagogischer Begleitung**.

Tipp: Freier Zugang zur Mensa sowie freie Platzwahl ist zu bevorzugen.

Tipp: Schichten führen zu Wartezeiten & Lärm, kosten Fläche und **schränken die Selbstbestimmung der Gäste ein**.

Tipp: Wer mit dem Essen fertig ist, darf raus.

Voneinander lernen: Prozesse werden **dokumentiert** und es wird gegenseitig **hospitiert**.

Erste Erkenntnisse und Hypothesen

Ganztags
Schulverpflegung
Free-Flow

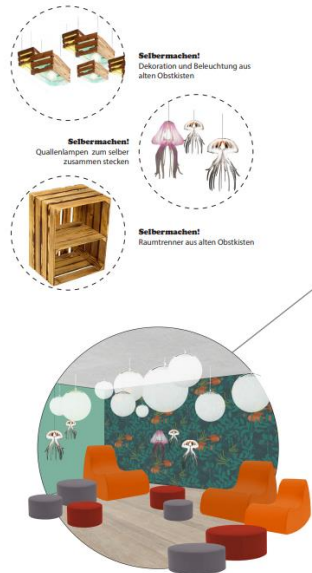
Kinder können
das.

Freiheit führt
zur Ruhe.

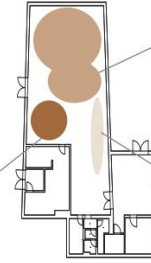
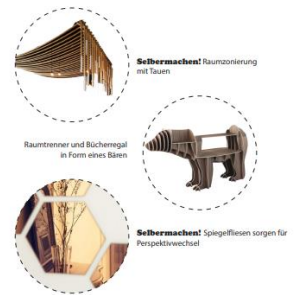
Zonierung ↔ Vertrauen

Atmosphären der Baupiloten (Oktober 2018 ff)

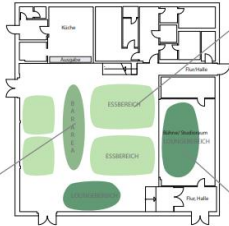
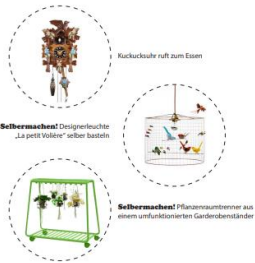
UnterWasser / Grundschule



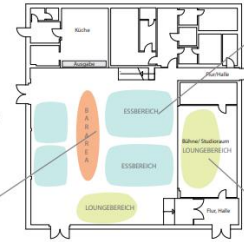
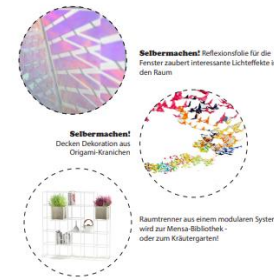
WohligWarm / Grundschule



WaldRuhe / Stadteilschule



Leicht und Luftig / Stadteilschule

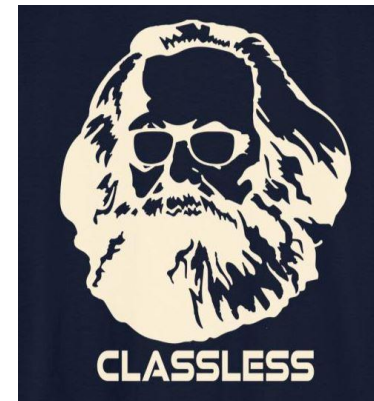


Free-Flow lässt träumen

Freie Platzwahl

Kein Schüsselsystem

**Freier Zu- und
Abgang statt
Schichten**



Danke und Tipps zur Weiterarbeit



Podcast Gutes im Ganzttag

(Qualitätsstandard / Free-Flow / Lärm / Faire Ernährungsumgebung / Kiosk)

<https://open.spotify.com/show/7yT0bZEtYL4bRg8JbXKZ8X?si=d93ca0e4b9d84758>



Filme

Speiseraumgestaltung <https://youtu.be/kMBHl4ou8lQ>
Free-Flow <https://youtu.be/-V08U7Ss0IA>